



Diretto dal Dott. MAURO MERLI
Con il contributo degli odt. i NICOLA MARIOTTI,
DANILO SERAFINI e LUCA TORSANI

DIGITAL WORKFLOW NELLA RIABILITAZIONE IMPLANTOPROTESICA

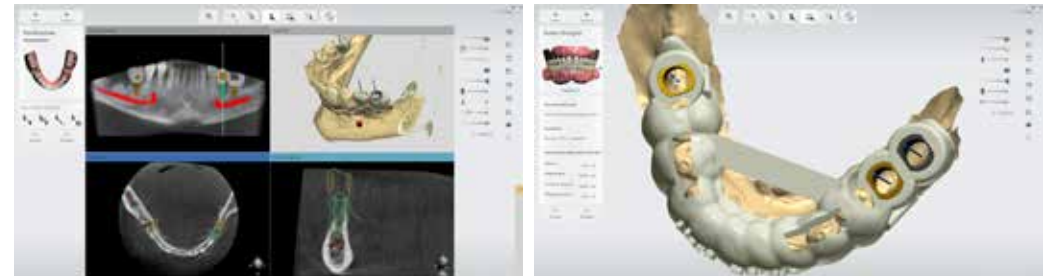
CORSO TEORICO-PRATICO SU PAZIENTE
2020



▶ 1° incontro 25 - 26 - 27 GIUGNO

▶ GIORNO 1: Digital workflow per edentule parziali

- Raccolta delle informazioni diagnostiche: *foto grafie extra ed intraorali e videofilmate, CBCT (concetti di base, strumenti e gestione dei dati), scansione intraorale (concetti di base, strumenti e strategie di scansione)*
- Previsualizzazione estetica: 2D smile design, 3D digital wax-up
- Pianificazione implantare
- Hands on training: *esercizi di scansione, esercizi di progettazione di dime chirurgiche con software dedicato*



1° incontro 25 - 26 - 27 GIUGNO

▶ GIORNO 2: Live surgery: interventi di chirurgia implantare guidata in casi di edentulia parziale

- Analisi di casi clinici



▶ GIORNO 3: Registrazione e digitalizzazione delle relazioni intermascellari

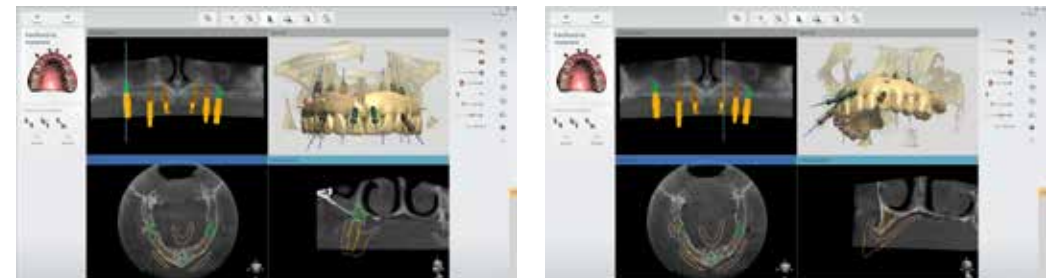
- Registrazione e digitalizzazione delle relazioni intermascellari
- Design protesico per corone singole e protesi parziali
- Fresatori e stampanti 3D



2° incontro 16 - 17 - 18 LUGLIO

▶ GIORNO 1: Digital workflow per edentule totali

- Acquisizione dati digitali: set fotografico, TC cone beam (double-scan technique), scansioni intraorali
- Wax-up digitale
- Pianificazione implantare
- Progettazione della dima chirurgica
- Realizzazione della dima chirurgica e della protesi provvisoria



▶ GIORNO 2: Live surgery: interventi di chirurgia implantare guidata in casi di edentulia totale

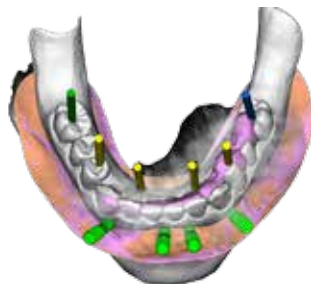
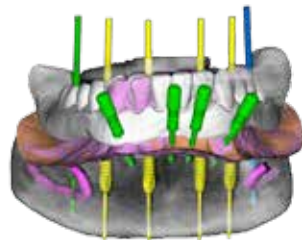
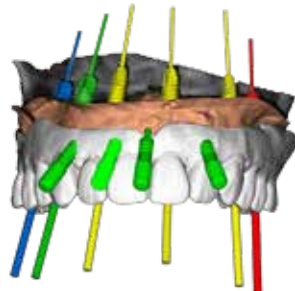
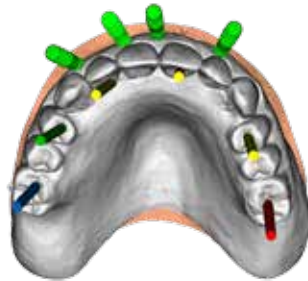
- Analisi di casi clinici



2° incontro 16 - 17 - 18 LUGLIO

GIORNO 3: Riabilitazione protesica definitiva

- Scansione intraorale: *strategie e protocolli ottimizzati*
- Selezione dei materiali
- Flussi di lavoro CAD
- Gestione del progetto CAM
- Aspetti pratici della produzione con tecnologie additive e sottrattive
- Gestione della fase di post-produzione della protesi
- Preparazione per l'applicazione e verifiche cliniche
- Consegna della protesi



TERAPIA IMPLANTARE VOLUME I



IL PIANO DI TRATTAMENTO INTEGRATO

Autore: Mauro Merli

Editore: Quintessenza Edizioni

760 pagine

1700 illustrazioni

DVD con video chirurgici originali

Tradotto in inglese



TERAPIA PROTESICA IN IMPLANTOLOGIA VOLUME II



IL PIANO DI TRATTAMENTO INTEGRATO

Autore: Mauro Merli

Editore: Quintessenza Edizioni
cofanetto composto da 2 parti

oltre 1000 pagine

3100 immagini

26 video

Tradotto in inglese

Diretto dal Dott. MAURO MERLI
Con il contributo degli odt. i NICOLA MARIOTTI, DANILO SERAFINI e LUCA TORSANI

DIGITAL WORKFLOW NELLA RIABILITAZIONE IMPLANTOPROTESICA

CORSO TEORICO PRATICO SU PAZIENTE

ACCADEMIA
DENTO·FACCIALE 
sani per sorridere clinica merli

SCHEDA DI PRE-ISCRIZIONE anno formativo 2020

COGNOME _____

NOME _____

RAGIONE SOCIALE _____

C.F. _____ P.I. _____ CODICE SDI _____

VIA _____

CAP _____ CITTÀ _____

TEL _____ FAX _____ CELL _____

EMAIL _____

Siete pregati di inviare questo modulo debitamente compilato:
fax 0541 52308 - clinicamerlicorsi@gmail.com - www.clinicamerli.it - www.accademiadentofacciale.it

Inviando il modulo acconsente al trattamento dei dati come previsto dalla nostra privacy.
Per maggiori informazioni può consultare la nostra privacy all'indirizzo www.clinicamerli.it

Con il contributo non condizionante di:

dental trey

THOMMEN
Medical

ACCADEMIA 
DENTO·FACCIALE *sani per sorridere* clinica merli

Per informazioni ed iscrizione:
www.accademiadentofacciale.it
clinicamerlicorsi@gmail.com
www.clinicamerli.it

Referente Corso:
348 701 4727

Sede del Corso:
Clinica Merli
viale Settembrini, 17/o
47923 Rimini (RN)