

corso di

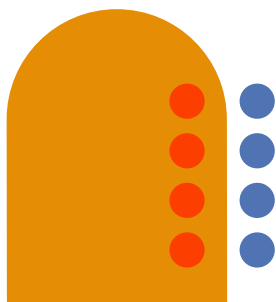
Chirurgia Orale Ambulatoriale



*Dr.ssa Simona Mazzoni
Dott. Francesco Bernardelli
Relatori*

2022

ACCADEMIA
DENTO·FACCIALE
sharing experiences





PRESENTAZIONE DEL CORSO

“ *Cari Colleghi,*

vi proponiamo con piacere un corso di chirurgia orale applicato alla clinica di tutti i giorni.

Lo scopo è lavorare in sicurezza seguendo tutti i protocolli e gli step operativi secondo i principi del rigore scientifico.

Ogni partecipante sarà condotto ad apprendere le nozioni teoriche secondo una visione clinica di tutte le fasi preparatorie ad ogni singolo atto chirurgico.

Verrà dedicata grande attenzione alla diagnosi preoperatoria sia clinica che radiografica.

Sarà un'esperienza peculiare con lezioni teoriche, discussioni interattive, sedute di live surgery e chirurgia dal vivo eseguita direttamente dai partecipanti.

Tutto si svolgerà nel clima accogliente della Clinica Merli e secondo un modello didattico consolidato negli anni.

Noi siamo pronti e aspettiamo di conoscervi. ”



TEMI DEL CORSO

- L'ANATOMIA APPLICATA ALLA CHIRURGIA ORALE
- ANALISI STEP BY STEP DELLE FASI PRE-CHIRURGICHE
- LA DIAGNOSI PRECHIRURGICA CLINICA E RADIOGRAFICA
- LA SCELTA DELLO STRUMENTARIO
- LA CHIRURGIA DEGLI OTTAVI
- LESIONI APICALI E CISTICHE DEI MASCELLARI
- LA CHIRURGIA PARODONTALE DI BASE
- LA PATOLOGIA ORALE : DIAGNOSI
- LE TECNICHE DI PRELIEVO A SCOPO BIOPTICO
- LA PREVENZIONE DELLE COMPLICANZE
- LA GESTIONE DELLE COMPLICANZE
- LIVE SURGERY

● ● ● OBIETTIVI

Il percorso formativo ha lo scopo di dare ai partecipanti una visione completa delle problematiche diagnostico-terapeutiche che prevedono una procedura di chirurgia orale.

Gli obiettivi specifici sono:

- Acquisire nozioni teorico-pratiche di anatomia chirurgica del cavo orale e delle aree limitrofe
- Acquisire padronanza nel processo diagnostico, attraverso la valutazione clinica e della documentazione radiografica del paziente
- Acquisire conoscenze tecnico-operative per l'esecuzione delle principali procedure di chirurgia orale
- Conoscere indicazioni e controindicazioni delle principali tecniche chirurgiche per scegliere quella più appropriata in relazione al caso
- Saper gestire in modo adeguato ed efficace eventuali complicanze

Attraverso l'ausilio di filmati e la presentazione di casi clinici verranno mostrate le principali tecniche e le problematiche che emergono nella chirurgia estrattiva, nella chirurgia endodontica, nella gestione ed eventuale asportazione delle lesioni benigne del cavo orale.

Il programma scientifico è coordinato e diretto dal Dott. Mauro Merli, dalla Dott.ssa Simona Mazzoni e dal Dott. Francesco Bernardelli; è articolato in 2 incontri e prevede un numero chiuso di partecipanti.



DOTT.SSA SIMONA MAZZONI



CHIRURGO MAXILLO FACCIALE MD, DDS

Laureata in Medicina e Chirurgia nel 2002 con 110 e lode, ha conseguito nel 2003 il Diploma di Master Universitario in "Chirurgia Demolitiva e Ricostruttiva in Oncologia Cranio-Facciale con particolare riferimento alle tecniche microchirurgiche" e nel 2009 con il massimo dei voti la Specializzazione in Chirurgia Maxillo-Facciale presso l'Università degli Studi di Bologna.

Nel 2016 ha acquisito un Master di II livello in "Chirurgia Plastica ed Estetica del distretto Facciale" presso l'università Tor Vergata di Roma. Attualmente lavora presso il Reparto di Chirurgia Maxillo-Facciale dell'Ospedale Villa Maria di Cotignola e dal 2009 collabora attivamente con la Clinica Merli.

Autrice di pubblicazioni a carattere scientifico, ha partecipato come relatrice e non a conferenze e congressi nazionali ed internazionali.

DOTT. FRANCESCO BERNARDELLI



ODONTOIATRA, DDS

Laureato in Odontoiatria e Protesi Dentaria alla Università degli Studi di Modena e Reggio Emilia con lode.

Socio Attivo della Società Italiana di Parodontologia ed Implantologia. Membro della Commissione Editoriale della SIDP nel biennio 2020-2021.

Coordina Corsi di aggiornamento ed ha partecipato in qualità di relatore ad eventi Nazionali ed Internazionali.

Attualmente si occupa prevalentemente di Parodontologia ed Endodonzia.

21 OTTOBRE · VENERDÌ SECONDO INCONTRO

9.30-11.00 ANATOMIA APPLICATA ALLA CHIRURGIA DEL CAVO ORALE

- Analisi dei vari distretti
- Le strutture anatomiche
- Le aree a rischio
- Lavorare in sicurezza
- Conoscere e gestire le variabili anatomiche

11.00-11.15 COFFE BREAK

11.15-13.00 DIAGNOSI CLINICA E RADIOGRAFICA

- Analisi del paziente
- Analisi clinica
- Identificazione del profilo di rischio individuale
- Analisi radiografica
- Analisi delle metodiche diagnostiche 3D

DISCUSSIONE E INTERAZIONE SU ANATOMIA E DIAGNOSI

13.00-14.00 LIGHT LUNCH

14.00-15.00 FASI PRECHIRURGICHE

- Valutazione anamnestiche
- Consenso informato
- Preparazione del paziente
- Preparazione dell'ambiente operatorio

15.00-16.00 CHIRURGIA DEGLI OTTAVI

- Tecniche di anestesia locale
- Estrazioni semplici e complesse del mascellare superiore
- Estrazioni semplici e complesse della mandibola
- Elevazione di un lembo di accesso
- Scollamento del lembo
- Metodiche di emostasi
- Tecniche di sutura

16.00-16.15 COFFE BREAK

16.15-18.15 LESIONI APICALI E CISTICHE DEI MASCELLARI

- Inquadramento clinico
- Diagnosi dei rischi e delle limitanti anatomiche
- Fasi chirurgiche step by step
- Fasi post-chirurgiche

18.15-19.00 DISCUSSIONE SU CHIRURGIA ESTRATTIVA
E CHIRURGIA DEGLI OTTAVI

22 OTTOBRE · SABATO SECONDO INCONTRO

9.00-11.00 LIVE SURGERY
RELATORI CHIRURGIA

11.00-11.15 COFFE BREAK

11.15-13.00 LIVE SURGERY
RELATORI CHIRURGIA

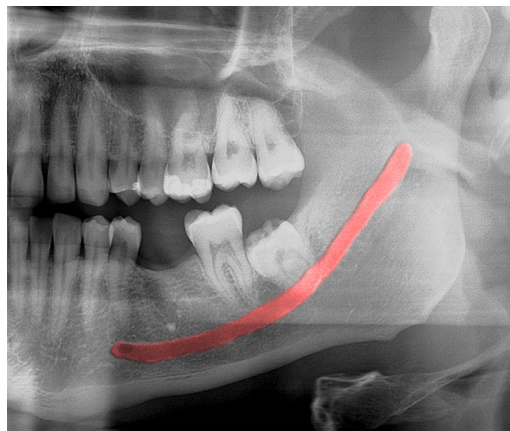
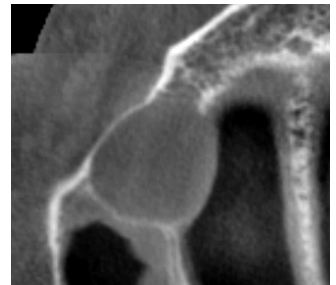
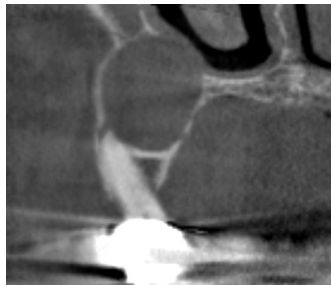
13.00-14.00 LIGHT LUNCH

14.00-16.00 ANALISI DELLE COMPLICANZE

- Prevenzione
- Gestione

16.00-16.15 COFFE BREAK

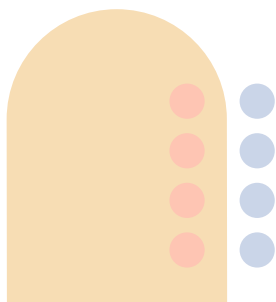
16.15-17.00 ESERCITAZIONE DIAGNOSTICHE
ED ANALISI DEI CASI CLINICI DEI PARTECIPANTI



18 NOVEMBRE · VENERDÌ

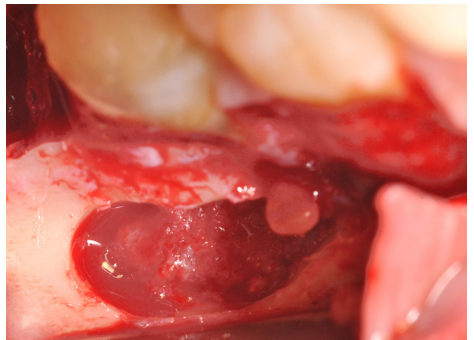
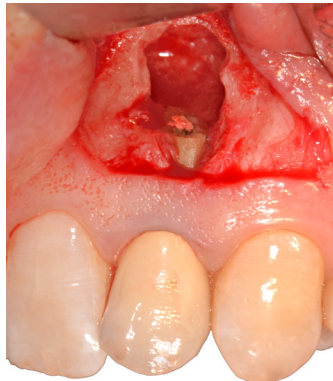
SECONDO INCONTRO

- 9.00-11.00 CHIRURGIA PARODONTALE DI BASE
- Preparazione del paziente
 - Analisi degli obiettivi della chirurgia parodontale di base
 - Scelta dello strumentario
 - Lembi spostati
 - Allungamento della corona clinica
 - Tecniche di sutura
- 11.00-11.15 COFFE BREAK
- 11.15-13.00 PATOLOGIA ORALE
- Riconoscere le lesioni del cavo orale
 - Tecniche di prelievo bioptico
- 13.00-14.00 LIGHT LUNCH
- 14.00-16.00 LIVE SURGERY
DEI PARTECIPANTI
- 16.00-16.15 COFFE BREAK
- 16.15-18.15 LIVE SURGERY
DEI PARTECIPANTI
- 18.15-19.00 DISCUSSIONE E CONCLUSIONE



19 NOVEMBRE · SABATO SECONDO INCONTRO

- 9.00-11.00 LIVE SURGERY
DEI PARTECIPANTI
- 11.00-11.15 COFFE BREAK
- 11.15-13.15 LIVE SURGERY
DEI PARTECIPANTI
- 13.15-14.00 LIGHT LUNCH
- 14.00-16.00 LIVE SURGERY
DEI PARTECIPANTI
- 16.00-17.30 DISCUSSIONE E CONCLUSIONE



corso di

Chirurgia Orale Ambulatoriale

Dr.ssa Simona Mazzoni
Dott. Francesco Bernardelli
Relatori

ACCADEMIA
DENTO·FACCIALE
sharing experiences



SCHEDA DI ISCRIZIONE 2022

COGNOME _____

NOME _____

RAGIONE SOCIALE _____

C.F. _____ P.I. _____ CODICE SDI _____

VIA _____

CAP _____ CITTÀ _____

TEL _____ FAX _____ CELL _____

EMAIL _____

Siete pregati di inviare questo modulo debitamente compilato:
clinicamerlicorsi@gmail.com - www.accademiadentofacciale.it

Inviando il modulo acconsente al trattamento dei dati come previsto dalla nostra privacy.
Per maggiori informazioni può consultare la nostra privacy all'indirizzo www.clinicamerli.it



ACCADEMIA DENTO·FACCIALE

sharing experiences

Per informazioni ed iscrizione:
www.accademiadentofacciale.it
www.clinicamerli.it - clinicamerlicorsi@gmail.com

Referente Corso:
348 701 4727

Sede del Corso:
Clinica Merli
viale Settembrini, 17/o - 47923 Rimini (RN)



CLINICA MERLI

